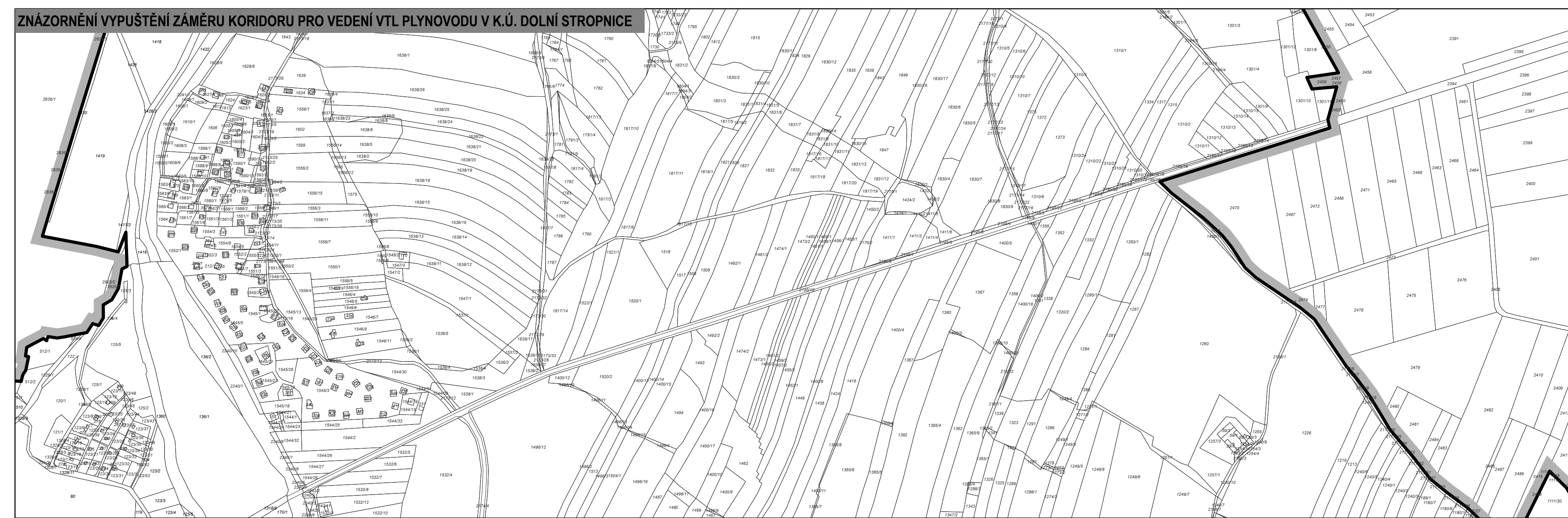


ZNÁZORNĚNÍ VYPUŠTĚNÍ ZÁMĚRU KORIDORU PRO VEDENÍ VTL PLYNOVODU V K.Ú. ŘÍMOV


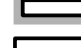



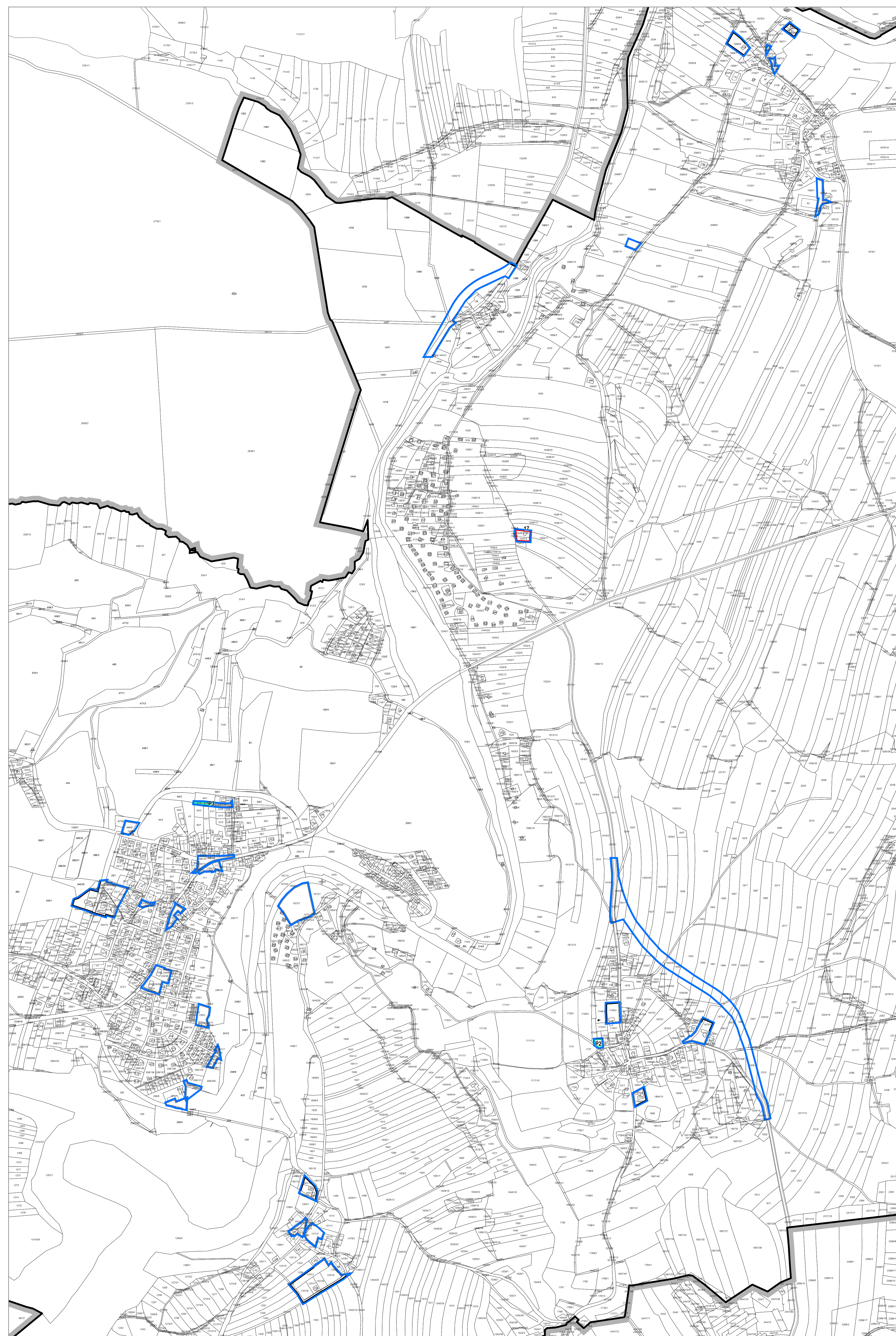
ZNÁZORNĚNÍ VYPUŠTĚNÍ ZÁMĚRU KORIDORU PRO VEDENÍ VTL PLYNOVODU V K.Ú. DOLNÍ STROPNICE



**LEGENDA**

**ZÁKLADNÍ ČLENĚNÍ**

	hranice řešeného území
	hranice správního území obce
	hranice zastavěného území
	hranice zastavěných ploch
	hranice ploch přestavby



ZÁZNAM O UČINNOSTI zastupitelstva obce Římov  
datum nabytí účinnosti:  
pořizovatel: Obecní úřad Římov  
oprávněná osoba pořizovatele: Ing. Lenka Šimová

ZMĚNA Č. 2 ÚZEMNÍHO PLÁNU ŘÍMOV  
01. VÝKRES ZÁKLADNÍHO ČLENĚNÍ

ZHOTOVITEL  
Studio MAP s.r.o.

MĚŘÍTKO  
1:5 000