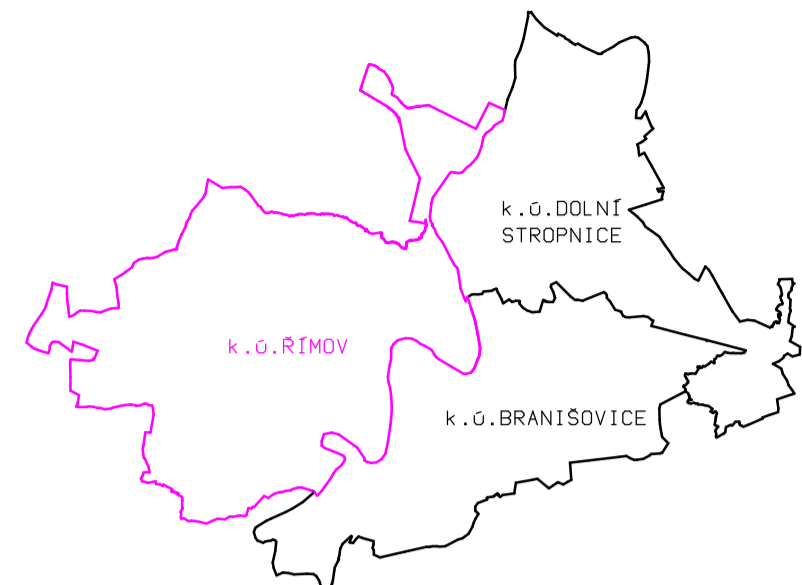
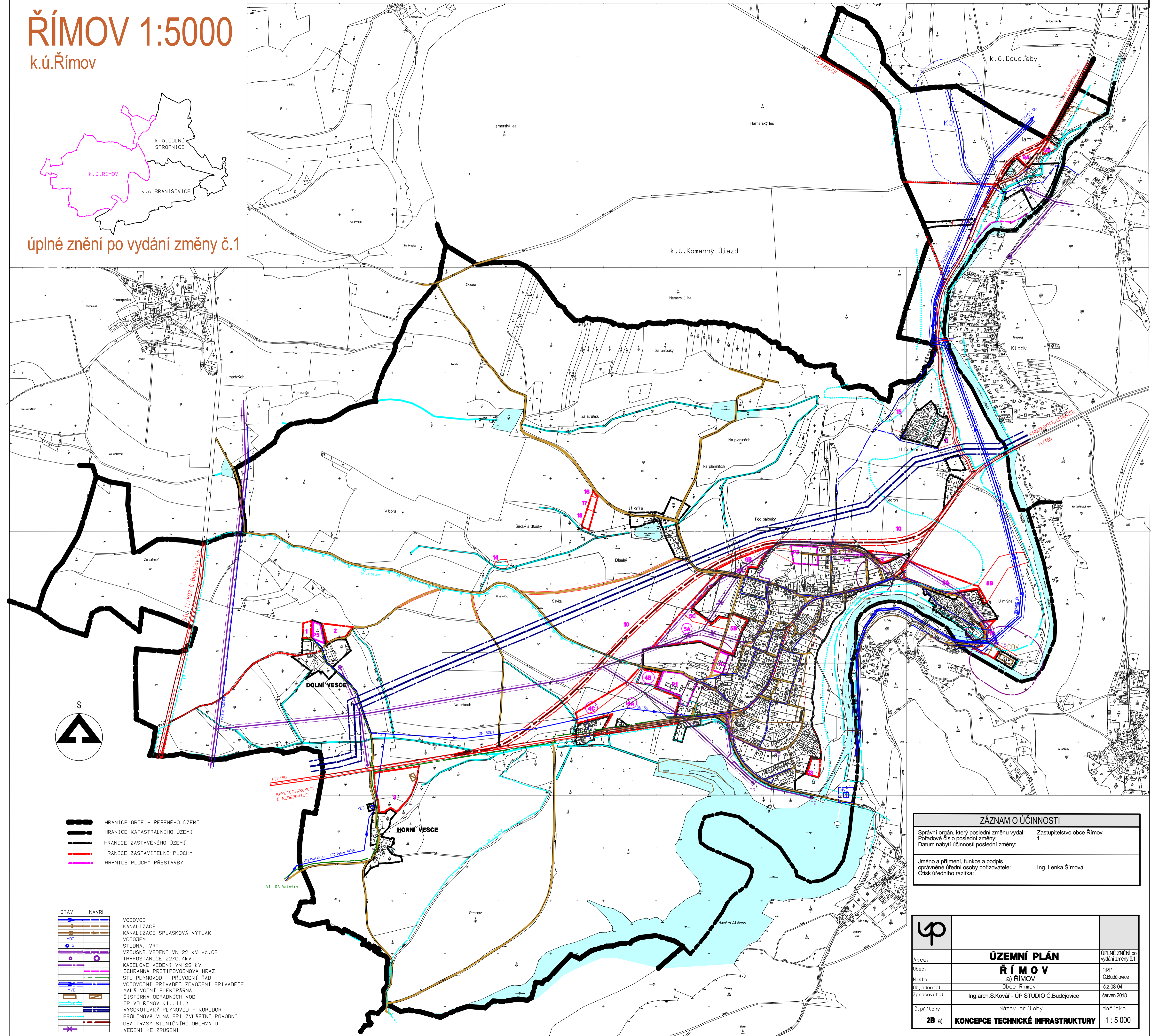


ŘÍMOV 1:5000

k.ú.Římov



úplné znění po vydání změny č.1



- HRANICE OBCE - RESENEHO OZEMÍ
- HRANICE KATASTRÁLNÍHO OZEMÍ
- HRANICE ZASTAVĚNÉHO OZEMÍ
- HRANICE ZASTAVITELNÉ PLOCHY
- HRANICE PLOCHY PŘESTAVBY

- | STAV | NÁVRH | POPIS |
|------|-------|--|
| | | VODOVOD |
| | | KANALIZACE |
| | | KANALIZACE SPLASKOVÁ VÝTLAK |
| | | VODOZEM |
| | | STUJNA: VRT |
| | | VZDUŠNÉ VEDENÍ VN 22 kV vc.OP |
| | | TRAFOSTANICE 22/0.4kV |
| | | KABELOVÉ VEDENÍ VN 22 kV |
| | | OCHRANNÁ PROTIVODROVÁ HRÁZ |
| | | STL PLYNOVOD - PŘIVODNÍ ŘAD |
| | | VODOVODNÍ PŘIVÁDEČ, ZDVŮŽENÍ PŘIVÁDEČE |
| | | MALÁ VODNÍ ELEKTRÁRNA |
| | | CISTRNA ODPAVNÍCH VOD |
| | | OP VD ŘÍMOV (I, II, 3) |
| | | VYSOKOTLAKÝ PLYNOVOD - KORIDOR |
| | | PRŮLOMOVÁ VLNA PŘI ZVLÁŠTNÍ POVOVNÍ |
| | | OSA TRASY SILNICNÍHO OBCHVATU |
| | | VEDENÍ KE ZRUŠENÍ |

ZÁZNAM O ÚČINNOSTI	
Správní orgán, který poslední změnu vydal:	Zastupitelstvo obce Římov
Podleřové říslo poslední změny:	1
Datum nabytí účinnosti poslední změny:	
Jméno a příjmení, funkce a podpis oprávněné úřední osoby pořizovatele:	Ing. Lenka Šimová
Otisk úředního razítka:	

ÚZEMNÍ PLÁN		ÚPLNÉ ZNĚNÍ po vydání změny č.1
Obec:	ŘÍMOV	ORP Č.Budějovice
Místo:	a) ŘÍMOV	č.z.08-04
Objeřatel:	Obec Římov	řerven 2018
Zpracovatel:	Ing.arch.S.Kovář - UP STUDIO Č.Budějovice	
Č.přilohy	Název přilohy	Měřítka
2B a)	KONCEPCE TECHNICKÉ INFRASTRUKTURY	1:5000