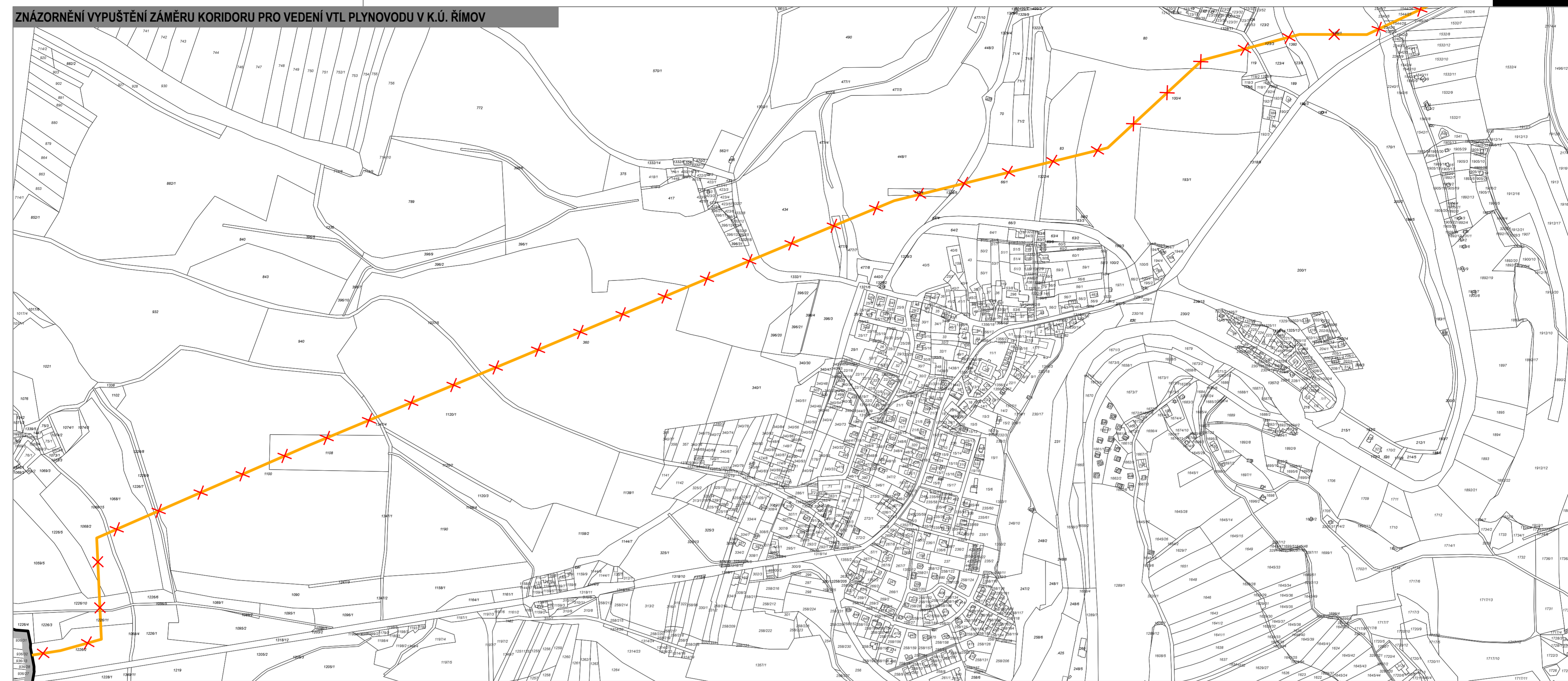
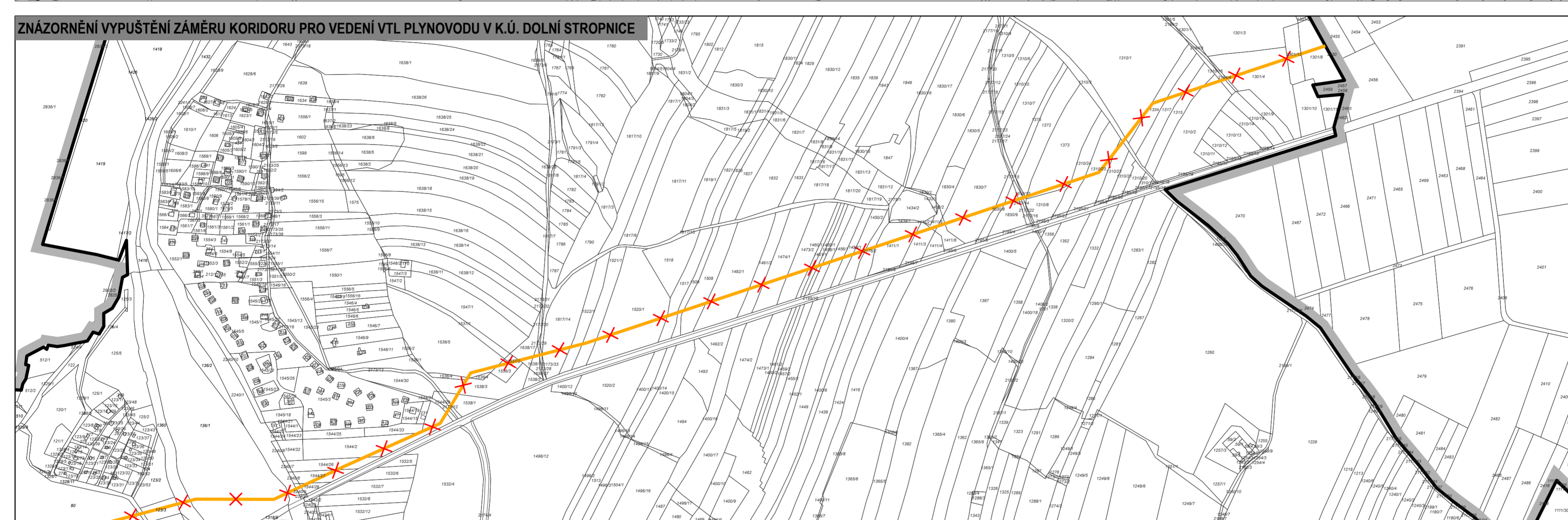


ZNÁZORNĚNÍ VYPUŠTĚNÍ ZÁMĚRU KORIDORU PRO VEDENÍ VTL PLYNOVODU V K.Ú. ŘÍMOV



ZNÁZORNĚNÍ VYPUŠTĚNÍ ZÁMĚRU KORIDORU PRO VEDENÍ VTL PLYNOVODU V K.Ú. DOLNÍ STROPNICE



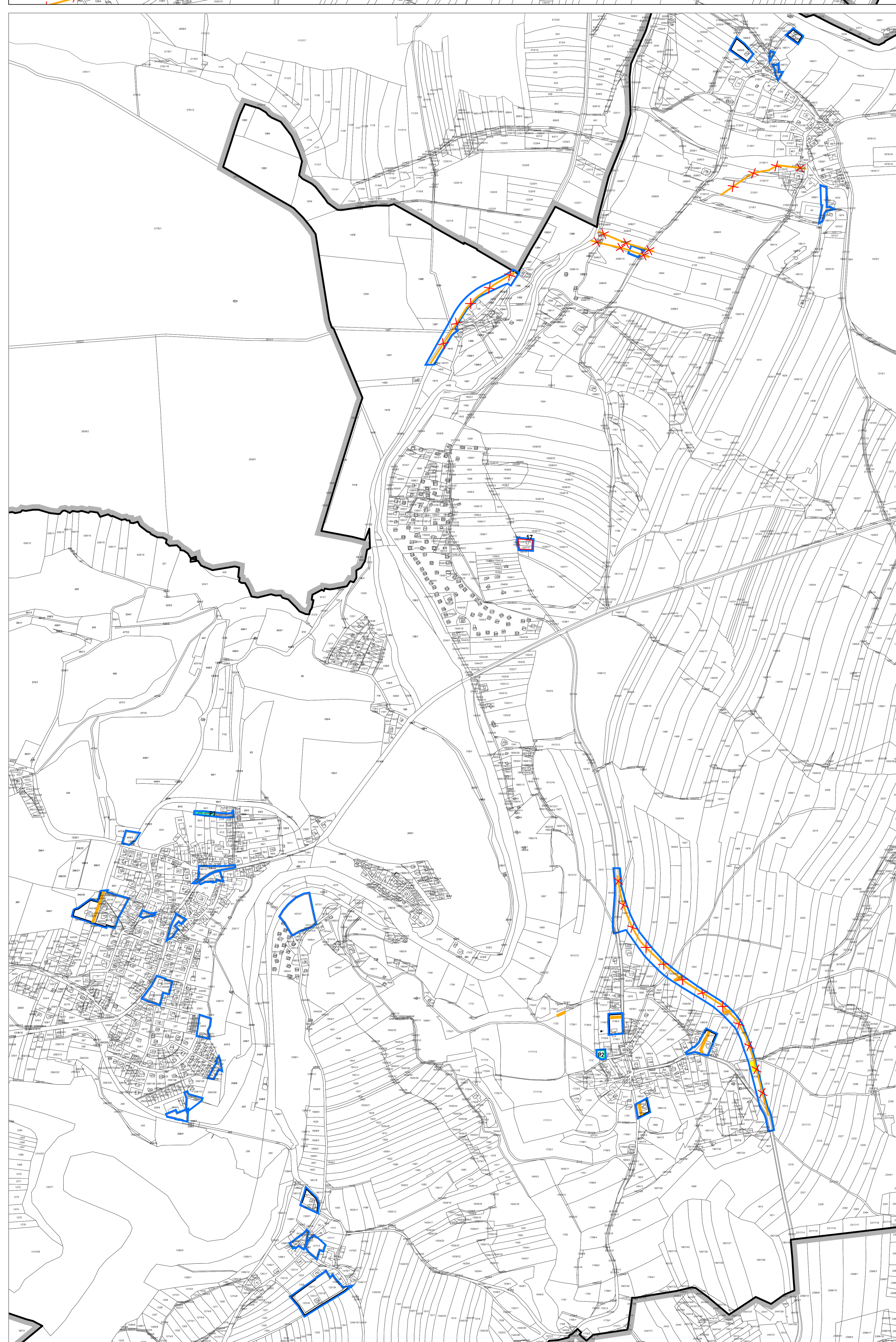
LEGENDA

ZÁKLADNÍ ČLENĚNÍ

- hranice řešeného území
- hranice správního území obce
- hranice zastavěného území
- hranice zastavěných ploch
- hranice ploch přestavby

VPS A VPO

- plochy a koridory pro veřejné prospěšné stavby s možností vyvlastnění - změnou neměnné
- plochy pro veřejná prospěšná opatření s možností vyvlastnění - změnou neměnné
- plochy a koridory pro veřejné prospěšné stavby s možností vyvlastnění - změnou rušené



ZÁZNAM O ÚČINNOSTI zastupitelstva obce Římov
datum nabytí účinnosti:

pořizovatel: Obecní úřad Římov
oprávněná osoba pořizovatele: Ing. Lenka Šimová

ZMĚNA Č. 2 ÚZEMNÍHO PLÁNU ŘÍMOV
04. VÝKRES VEŘEJNÉ PROSPĚŠNÝCH STAVEB, OPATŘENÍ A ASANACÍ

ZHOTOVITEL
Studio MAP s.r.o.

MĚŘÍTKO
1:5 000

PRÍLOHA ČÍSLO
1