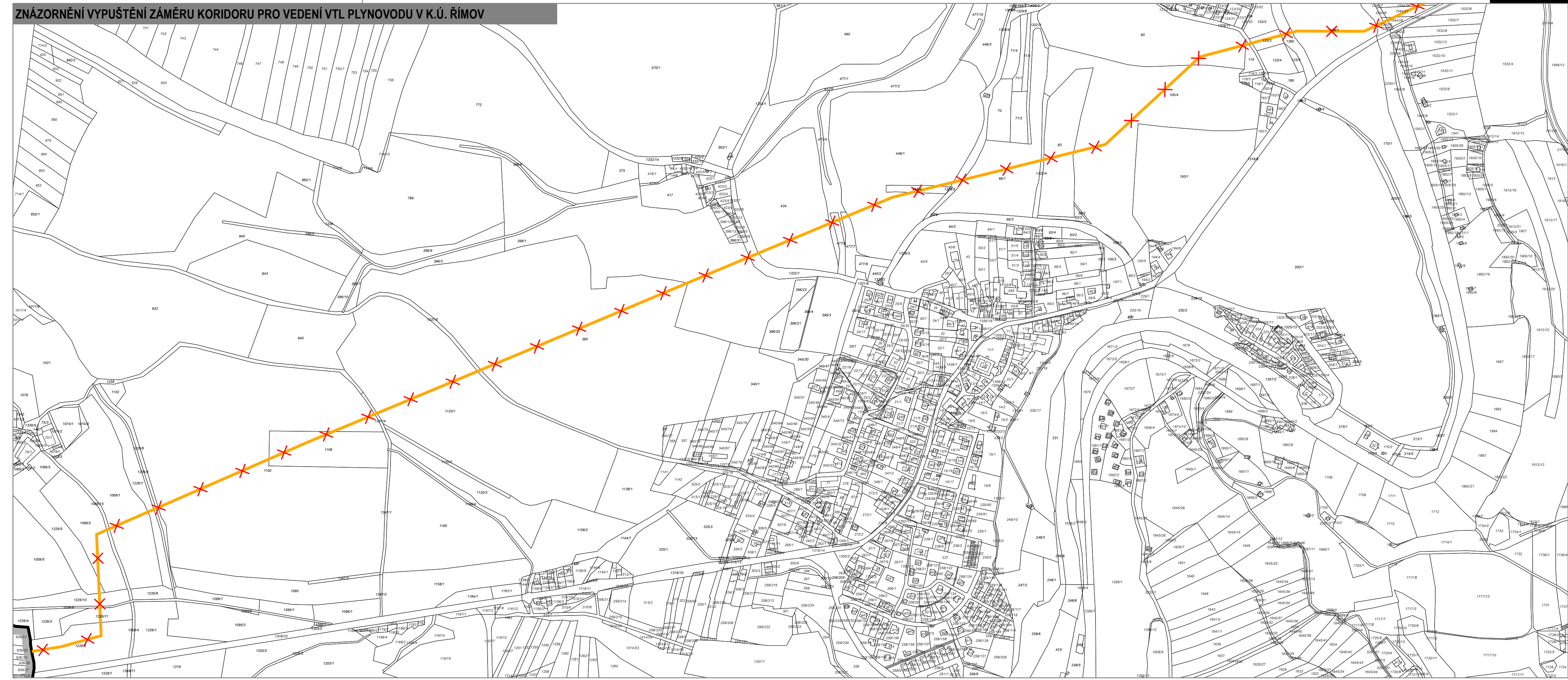
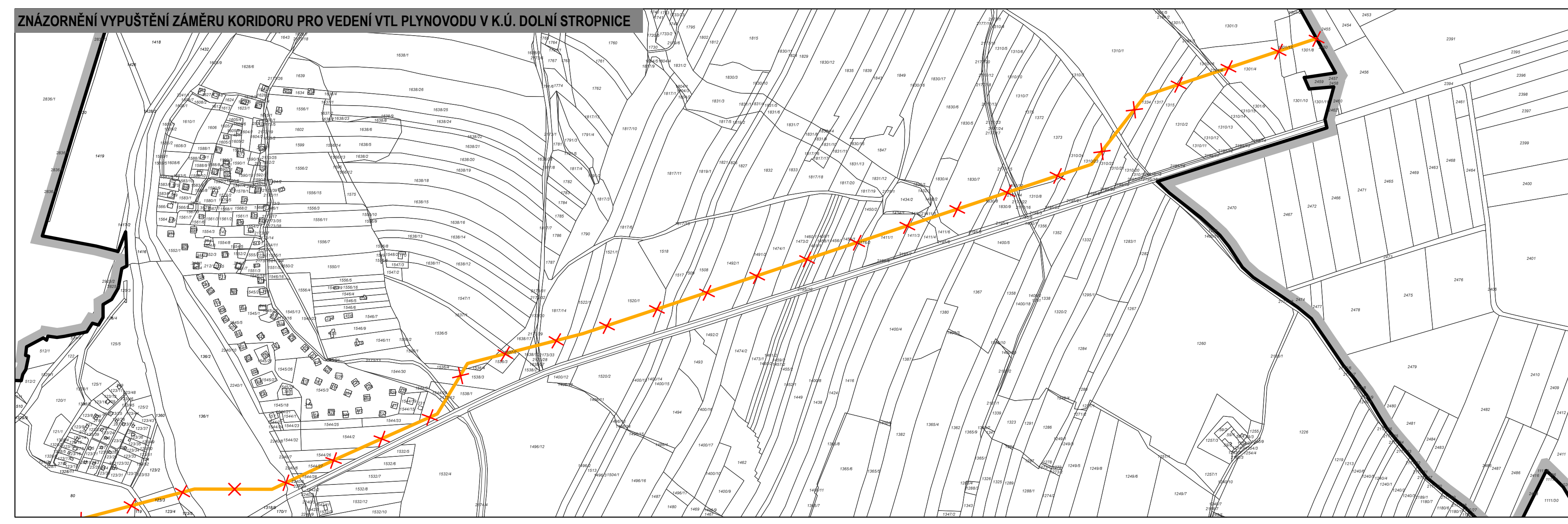


ZNÁZORNĚNÍ VYPUŠTĚNÍ ZÁMĚRU KORIDORU PRO VEDENÍ VTL PLYNOVODU V K.Ú. ŘÍMOV



ZNÁZORNĚNÍ VYPUŠTĚNÍ ZÁMĚRU KORIDORU PRO VEDENÍ VTL PLYNOVODU V K.Ú. DOLNÍ STROPNICE



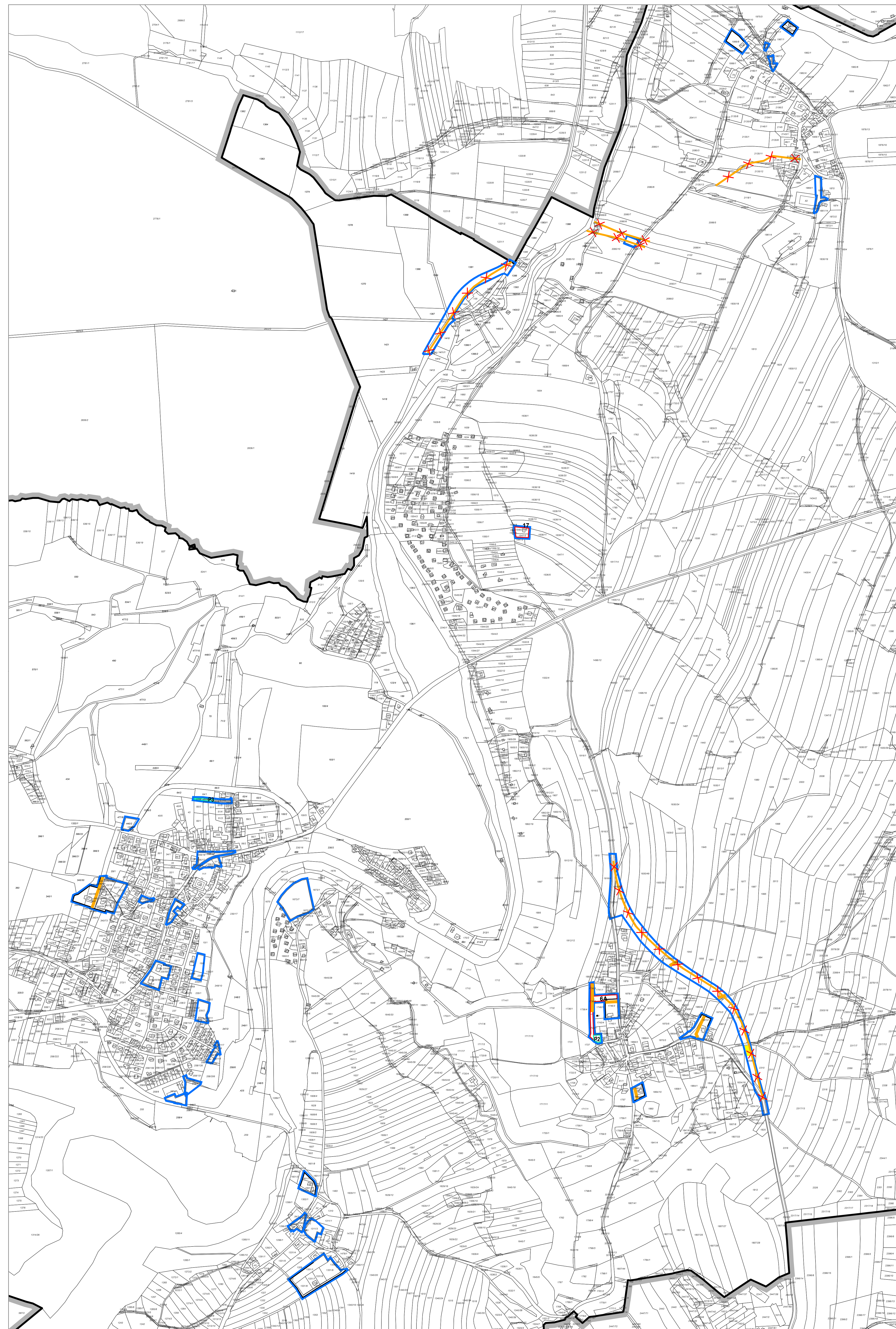
LEGENDA

ZÁKLADNÍ ČLENĚNÍ

- hranice řešeného území
- hranice správního území obce
- hranice zastavěného území
- hranice zastavěných ploch
- hranice ploch přestavby

VPS A VPO

- plochy a koridory pro veřejné prospěšné stavby s možností vyvlastnění - změnou neměnné
- plochy pro veřejné prospěšná opatření s možností vyvlastnění - změnou neměnné
- plochy a koridory pro veřejné prospěšné stavby s možností vyvlastnění - změnou rušené



ZÁZNAM O ÚČINNOSTI
 vydávající správní orgán: Zastupitelstvo obce Římov
 datum nabytí účinnosti: 10.2.2022
 pořizovatel: Obec úřad Římov
 oprávněná osoba pořizovatele: Ing. Lenka Šimová

ZMĚNA Č. 2 ÚZEMNÍHO PLÁNU ŘÍMOV
 04. VÝKRES VEŘEJNĚ PROSPĚŠNÝCH STAVEB, OPATŘENÍ A ASANACÍ

ZHOTOVITEL
 Studio MAP s.r.o.

MĚŘÍTKO
 1:5 000

PŘÍLOHA ČÍSLO
 1