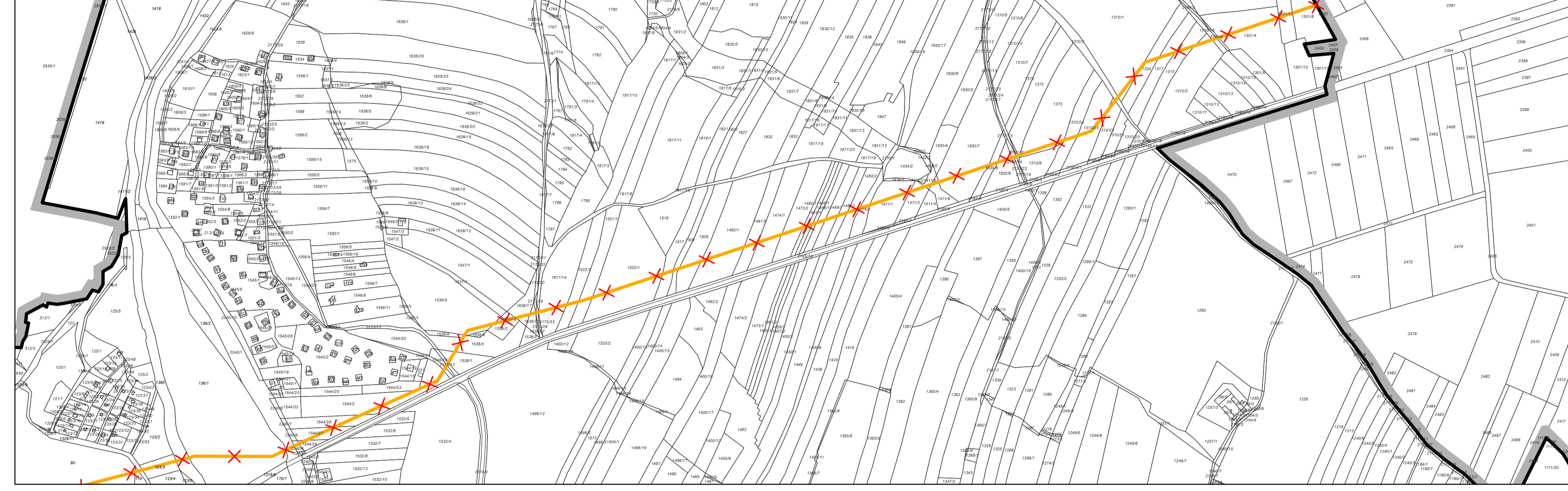


ZNÁZORNĚNÍ VYPUŠTĚNÍ ZÁMĚRU KORIDORU PRO VEDENÍ VTL PLYNOVODU V K.Ú. ŘÍMOV



ZNÁZORNĚNÍ VYPUŠTĚNÍ ZÁMĚRU KORIDORU PRO VEDENÍ VTL PLYNOVODU V K.Ú. DOLNÍ STROPNICE



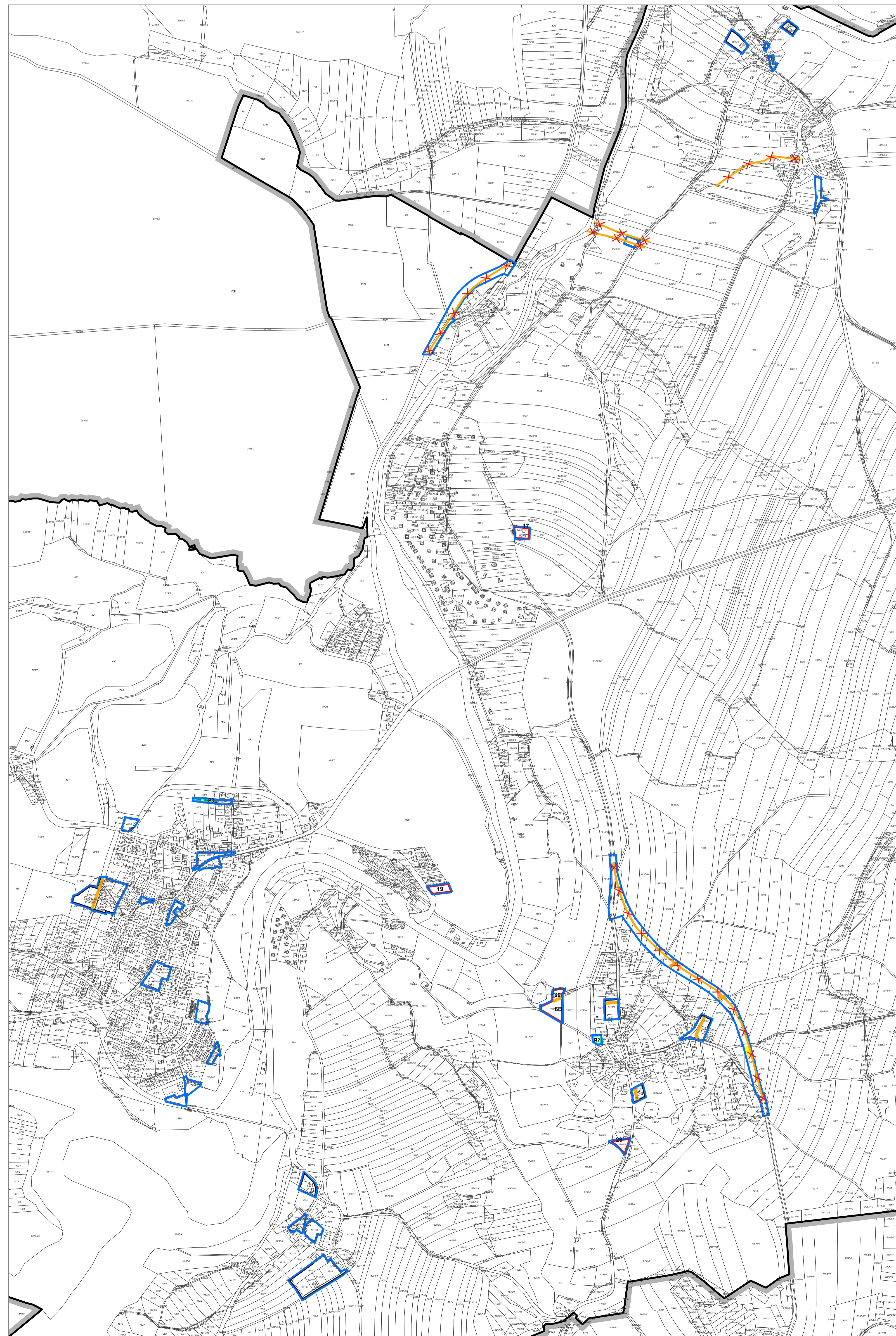
**LEGENDA**

**ZÁKLADNÍ ČLENĚNÍ**

- hranice řešeného území
- hranice správního území obce
- hranice zastavěného území
- hranice zastavěných ploch
- hranice ploch přestavby

**VPS A VPO**

- plochy a koridory pro veřejné prospěšné stavby s možností vyvlastnění - změnou neměnné
- plochy pro veřejné prospěšná opatření s možností vyvlastnění - změnou neměnné
- plochy a koridory pro veřejné prospěšné stavby s možností vyvlastnění - změnou rušené



**ZÁZNAM O ÚČINNOSTI**  
 vydávající správní orgán: Zastupitelstvo obce Římov  
 datum nabytí účinnosti:  
 pořizovatel: Obec úřad Římov  
 oprávněná osoba pořizovatele: Ing. Lenka Šimová

ZMĚNA Č. 2 ÚZEMNÍHO PLÁNU ŘÍMOV  
 04. VÝKRES VEŘEJNÉ PROSPĚŠNÝCH STAVEB,  
 OPATŘENÍ A ASANACÍ

ZHOTOVITEL  
 Studio MAP s.r.o.

MĚŘÍTKO  
 1:5 000