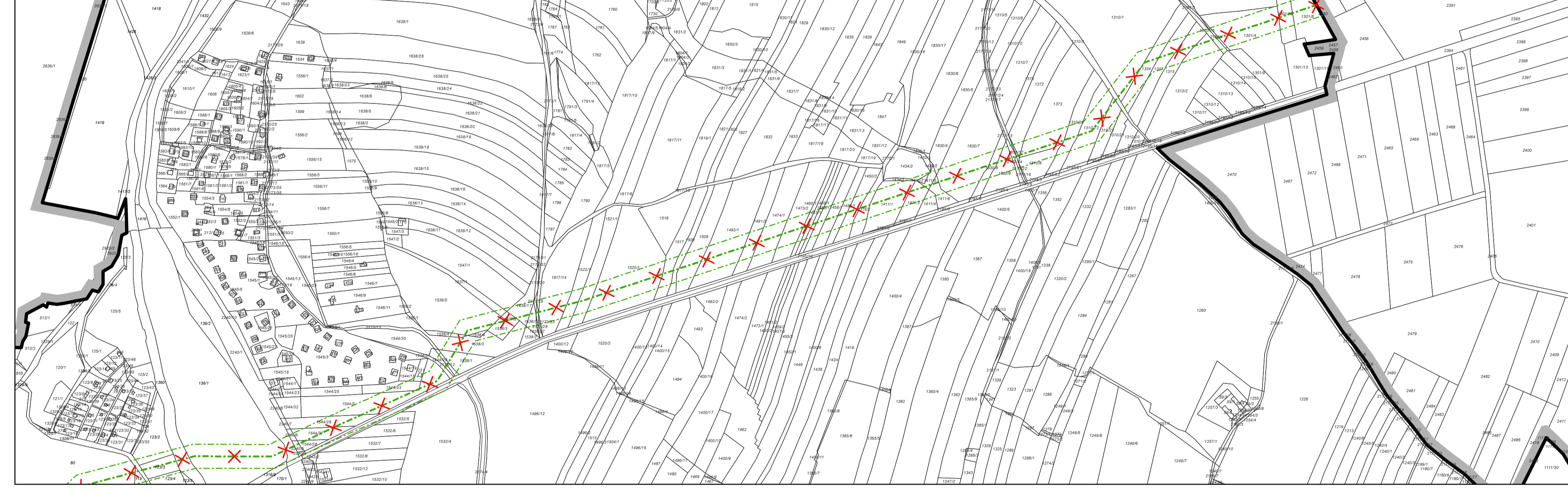


ZNÁZORNĚNÍ VYPUŠTĚNÍ ZÁMĚRU KORIDORU PRO VEDENÍ VTL PLYNOVODU V K.Ú. ŘÍMOV



ZNÁZORNĚNÍ VYPUŠTĚNÍ ZÁMĚRU KORIDORU PRO VEDENÍ VTL PLYNOVODU V K.Ú. DOLNÍ STROPNICE



**LEGENDA**

**PLOCHY S ROZDÍLNÝM ZPŮSOBEM VYUŽITÍ**

- plachy bydlení
- plachy bydlení - přírodní
- plachy smíšené obytné
- plachy rekreace - rekreační plochy
- plachy občanského vybavení
- plachy veřejných prostranství - komunikace
- plachy veřejných prostranství - parková zeleň
- plachy zemědělské - orná půda
- plachy zemědělské - travní porosty
- plachy dopravní infrastruktury - silnice

**ZÁKLADNÍ ČLENĚNÍ**

- hranice řešeného území
- hranice správního území obce
- hranice zastavěného území
- hranice zastavěných ploch
- hranice ploch přestavby

**TECHNICKÁ INFRASTRUKTURA**

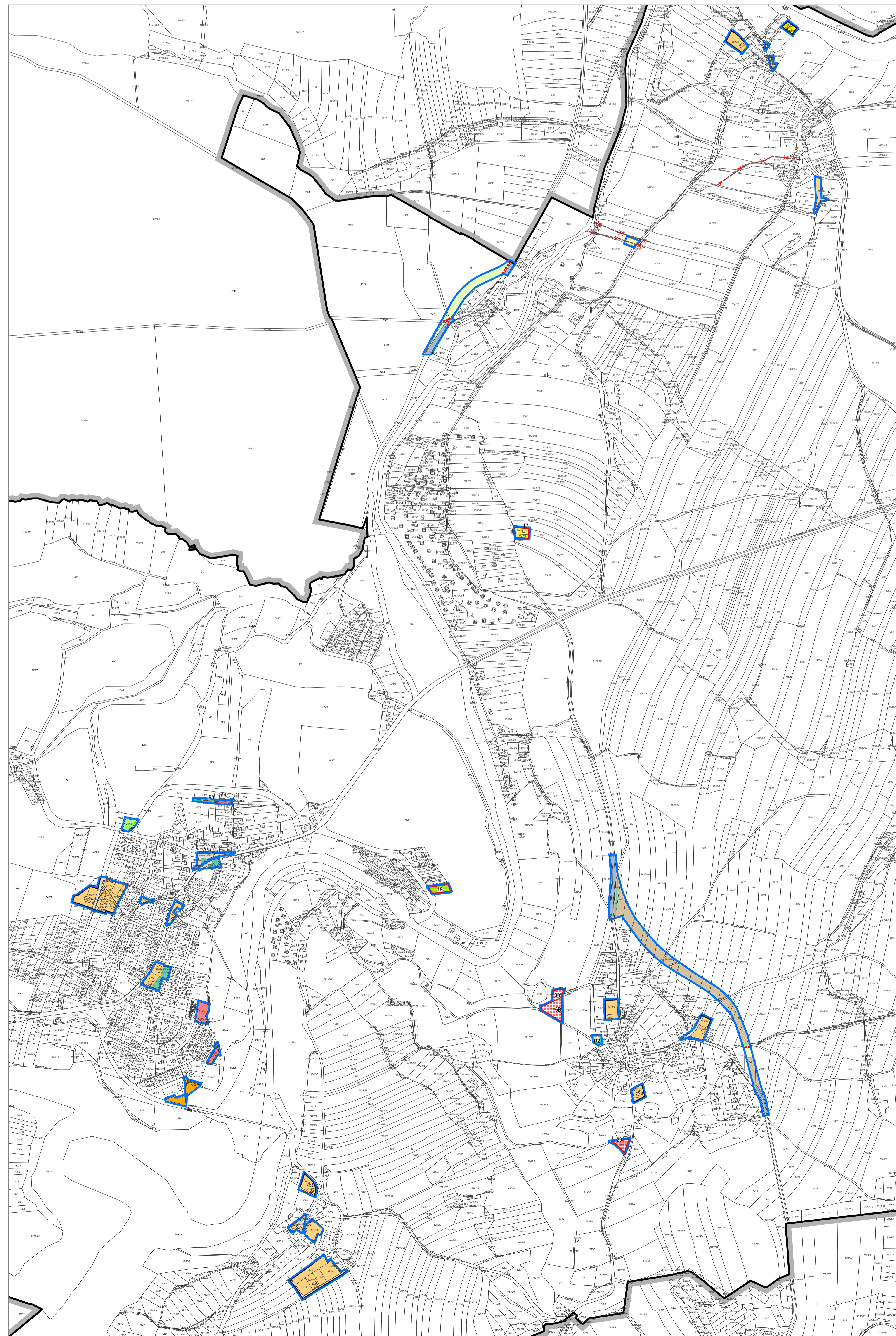
- technická infrastruktura
- technická infrastruktura - zrušená změnou č. 2
- znázornění vypuštění záměru koridoru pro vedení VTL plynovodu

**DOPRAVNÍ INFRASTRUKTURA**

- pěší a turistické cesty

**ÚZEMNÍ SYSTÉM EKOLOGICKÉ STABILITY**

- lokální biokoridor
- interakční prvek



**ZÁZNAM O ÚČINNOSTI**  
 vydávající správní orgán: Zastupitelstvo obce Římov  
 datum nabytí účinnosti: pořizovatel: Obecní úřad Římov  
 oprávněná osoba pořizovatele: Ing. Lenka Šimová

ZMĚNA Č. 2 ÚZEMNÍHO PLÁNU ŘÍMOV  
 02. HLAVNÍ VÝKRES

ZHOTOVITEL  
 Studio MAP s.r.o.

MĚŘÍTKO  
 1:5 000