

ZNÁZORNĚNÍ VYPUŠTĚNÍ ZÁMĚRU KORIDORU PRO VEDENÍ VTL PLYNOVODU V K.Ú. ŘÍMOV



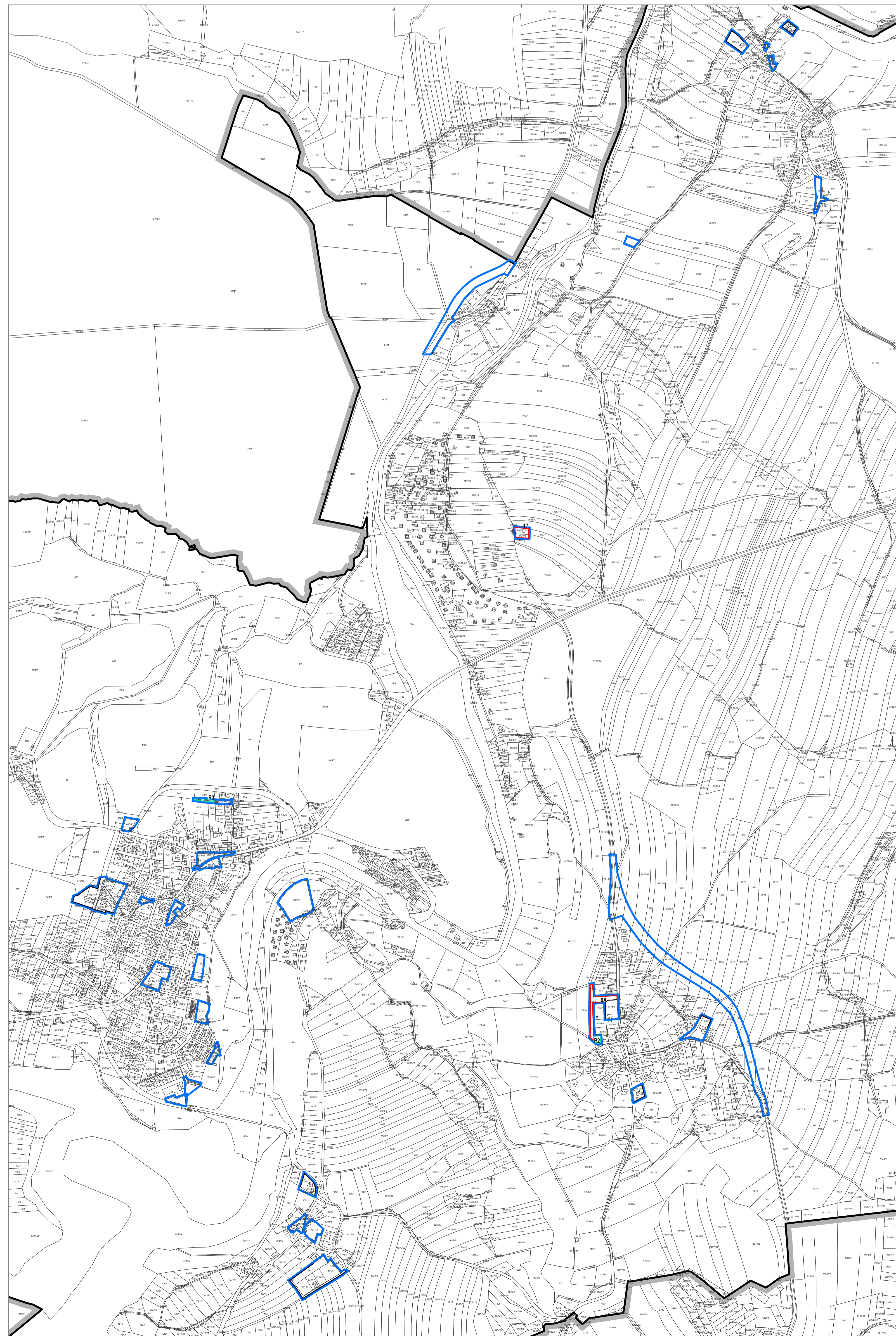
ZNÁZORNĚNÍ VYPUŠTĚNÍ ZÁMĚRU KORIDORU PRO VEDENÍ VTL PLYNOVODU V K.Ú. DOLNÍ STROPNICE



**LEGENDA**

**ZÁKLADNÍ ČLENĚNÍ**

	hranice řešeného území
	hranice správního území obce
	hranice zastavěného území
	hranice zastavěných ploch
	hranice ploch přestavby



**ZÁZNAM O ÚČINNOSTI**  
 vydávající správní orgán: Zastupitelstvo obce Římov  
 datum nabytí účinnosti: pořizovatel: Obecní úřad Římov  
 oprávněná osoba pořizovatele: Ing. Lenka Šimová

ZMĚNA Č. 2 ÚZEMNÍHO PLÁNU ŘÍMOV  
 01. VÝKRES ZÁKLADNÍHO ČLENĚNÍ

ZHOTOVITEL  
 Studio MAP s.r.o. MĚŘÍTKO  
 1:5 000